





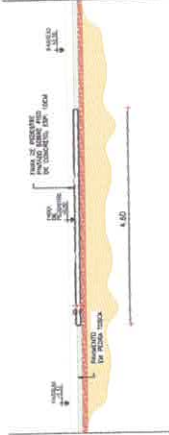
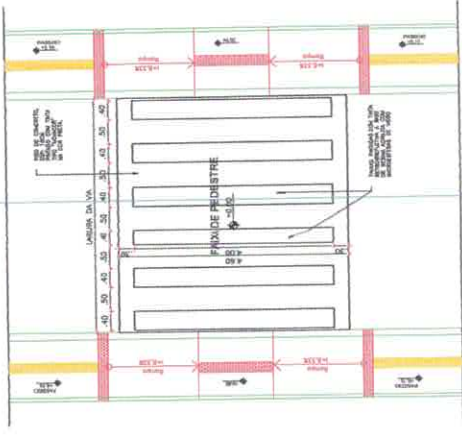






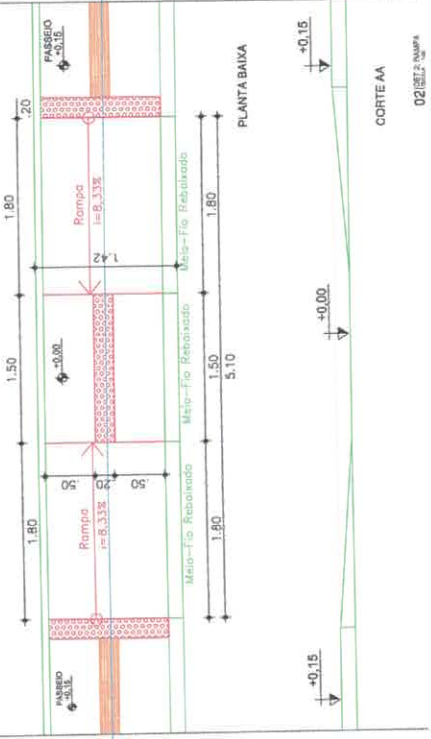


0101

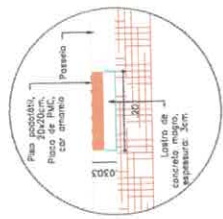


01 CORTA 01 FAIXA DE PÉDESTRE

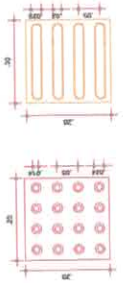
0101



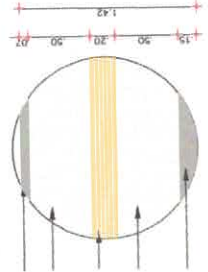
02 CORTA 02 FAIXA DE PÉDESTRE



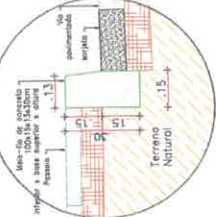
03 DETALHE 03 FAIXA DE PÉDESTRE



04 DETALHE 04 FAIXA DE PÉDESTRE

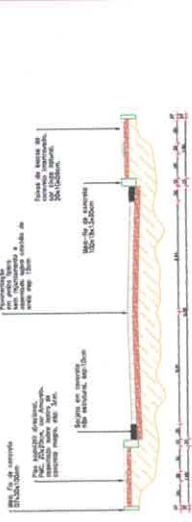


05 DETALHE 05 FAIXA DE PÉDESTRE

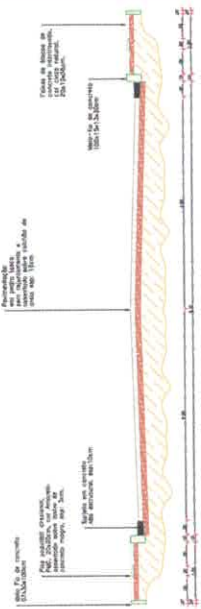


06 DETALHE 06 FAIXA DE PÉDESTRE

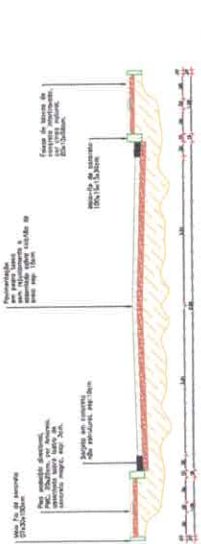
0101



07 CORTA 07 FAIXA DE PÉDESTRE



08 CORTA 08 FAIXA DE PÉDESTRE



07 DETALHE 07 FAIXA DE PÉDESTRE

Mão-Fio s/ revestimento  
 Blocos de concreto  
 intertravados, cor cinza natural,  
 tamanho 20x10x5cm  
 Piso pedregulho especial,  
 PPG-2000, cor cinza natural,  
 tamanho 20x10x5cm  
 Mão-Fio de concreto  
 100x15x13x30cm

Mão-Fio revestido  
 Blocos de concreto  
 intertravados, cor cinza natural,  
 tamanho 20x10x5cm  
 Piso pedregulho especial,  
 PPG-2000, cor cinza natural,  
 tamanho 20x10x5cm  
 Mão-Fio de concreto  
 100x15x13x30cm

Mão-Fio revestido  
 Blocos de concreto  
 intertravados, cor cinza natural,  
 tamanho 20x10x5cm  
 Piso pedregulho especial,  
 PPG-2000, cor cinza natural,  
 tamanho 20x10x5cm  
 Mão-Fio de concreto  
 100x15x13x30cm

APROVAÇÃO:

07 DETALHE 07 FAIXA DE PÉDESTRE

PREFEITURA MUNICIPAL DE SANTA QUITERIA  
 0101 0202  
 PAVIMENTAÇÃO DE VIAS DA REDE URBANA DE SANTA QUITERIA - CEI  
 PT. 1071024-26

LABORATÓRIO DE PAVIMENTAÇÃO  
 DTA S/A S. CONSTRUTORA

LOCAL: SANTA QUITERIA, RUA JOAQUIM AUGUSTO, 200  
 ENDREÇA: SANTA QUITERIA, RUA JOAQUIM AUGUSTO, 200  
 PROPOSTA Nº: 001/2015  
 DATA: 08/05/2015  
 ANEXO: 014

